

EVVA Montage och skötselråd

Följande måste efterföljas för att produktgaranti skall kunna återopas på **EVVA** produktsortiment.

Smörjmedel

Endast **EVVA** Teflonspray (*Interflon Fin Super*) eller motsvarandefår användas som smörjmedel för att garantin ska gälla.

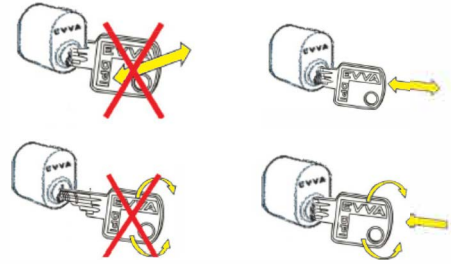
Olja får under inga omständigheter användas.



Smörjning bör ske minst 1 ggr per år eller oftare om det är t.ex. en cylinder används mycket eller som sitter i en utsatt miljö.

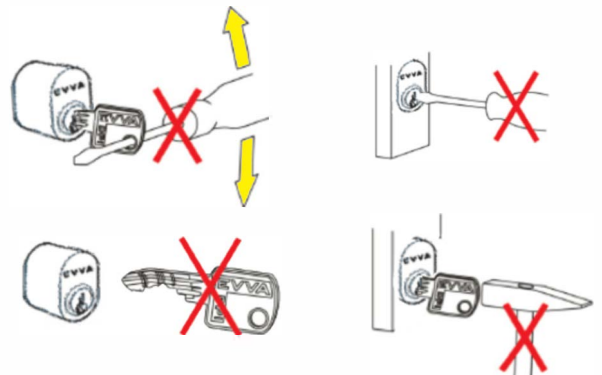
Nyckelns position

Nyckeln skall **ALLTID** vara helt istoppad innan vridning påbörjas.



Bruka ALDRIG våld på en nyckel eller cylinder

En EVVA nyckel eller cylinder får **ALDRIG** utsättas för våld, om nyckeln inte går smidigt skall en låsmed tillkallas.



Använd **ALDRIG** en skadad nyckel.

Använd ALDRIG nyckeln som handtag

En EVVA nyckel får **ALDRIG** användas för att dra upp en dörr.



Montage

Vid montage av **EVVA** ovalcylinder SKA/SKI ska behör av motsvarande skyddsklass 3 användas för att upprätthålla klassificeringen.

Vid montage av **EVVA** rundcylinder AZ37/IZ37 skall godkända HH M5 skruvar användas. MC6S Grade 12,9 Din 912 eller likvärdiga.

Rekommenderat åtdragningsmoment För M5 skruv är 3-5 Nm